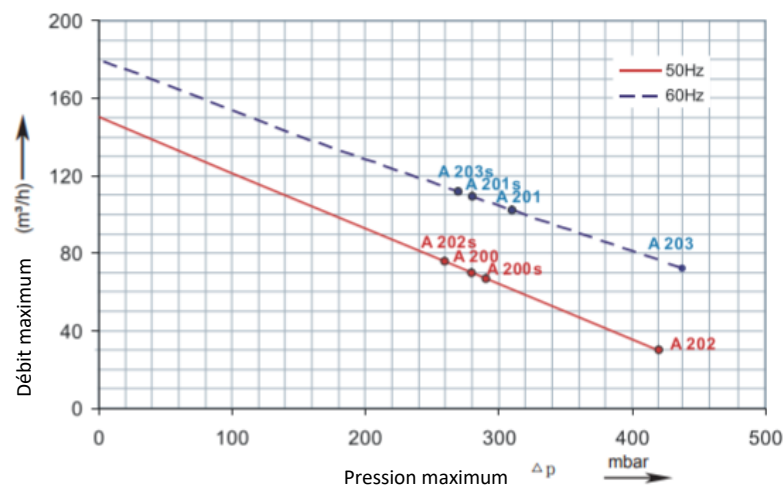
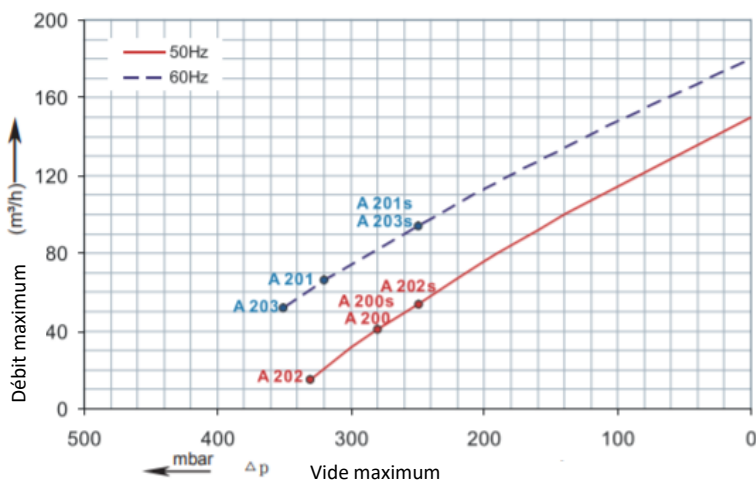


### Avantages de la gamme Enerfluid

- Utilisation en vide ou pression
- Fonctionnement sans huile et sans entretien
- Silencieux intégrés
- Normes CE (UL/CSA sur demande)
- IP55
- Accouplement à variateur de fréquence possible (40 à 80Hz)
- **Garantie 24 mois**
- Franco de port en France Métropolitaine



### ❖ Courbes de performance ❖



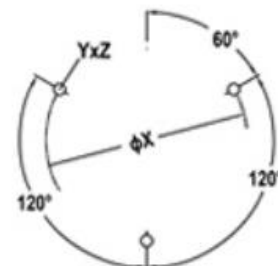
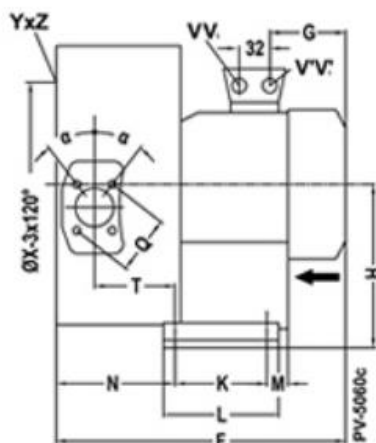
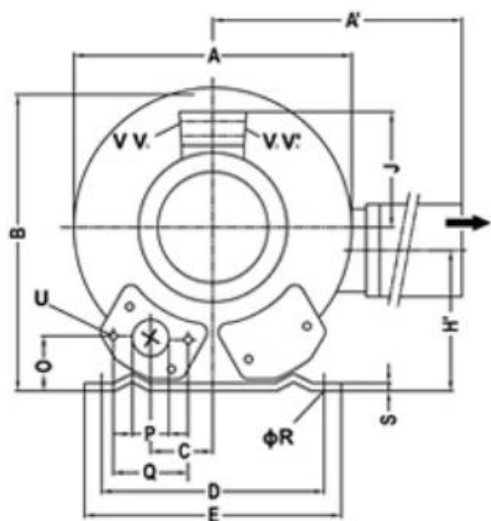
Les courbes de performances sont réalisées avec un air à 15°C et une pression atmosphérique de 1013Mbar. La tolérance est de +/- 10%.

### ❖ Caractéristiques ❖

MODELE Monophasé	Courbe	Fréquence Hz	Puissance Kw	Tension Volts	Intensité A	Débit Max m3/h	Vide Max Mbar	Pression Max Mbar	Niveau Sonore dB(A)	Poids Kg
2RB420-7HA31	A200S	50	1.5	230V	9	150	-280	290	66	26
	A201S	60	1.75	230V	10	180	-250	280	69	26

MODELE Triphasé	Courbe	Fréquence Hz	Puissance Kw	Tension Volts	Intensité A	Débit Max m3/h	Vide Max Mbar	Pression Max Mbar	Niveau Sonore dB(A)	Poids Kg
2RB420-7HH36	A200	50	1.6	220Δ/380 Y	8.5Δ/4.3Y	150	-280	280	66	25
	A201	60	2.05	250Δ/430 Y	7.6Δ/4.4Y	180	-320	310	69	25
2RB420-7HH46	A202	50	2.2	220Δ/380 Y	9.7Δ/5.6Y	150	-330	420	66	27
	A203	60	2.55	250Δ/430 Y	10Δ/5.8Y	180	-350	440	69	27

## ❖ Dimensions ❖



A	A'	B	C	D	E	F	G	H	H'	J	K
322	324	324 315	58	225	255	401	191	154	153	128	95
L	M	N	O	P	Q	ØR	S	T	U	V	V'
130	73	151	45	G 1½"	72	12	3	104	M6X19	M25X1.5	M16X1.5
ØX	YxZ										
174	M6x15										

2RB420-7HA31 2RB420-7HH36 **2RB420-7HH36** Dimensions en mm

Colisage : 1 Carton 29KG

## ❖ Accessoires ❖

(Nous préconisons l'utilisation d'un filtre sur nos appareils.)

Application Pression	
Référence	Description
F6NG	Filtre complet avec son coude de raccordement
C6	Cartouche pour filtre F6NG
PR12	Soupape de sécurité pression
HF2	Manchon

Application Vide	
Référence	Description
IF6AH	Filtre complet avec son coude de raccordement
FE6A	Cartouche pour filtre IF6AH
VR12	Soupape de sécurité vide
HF2	Manchon
AS2	Silencieux supplémentaire

